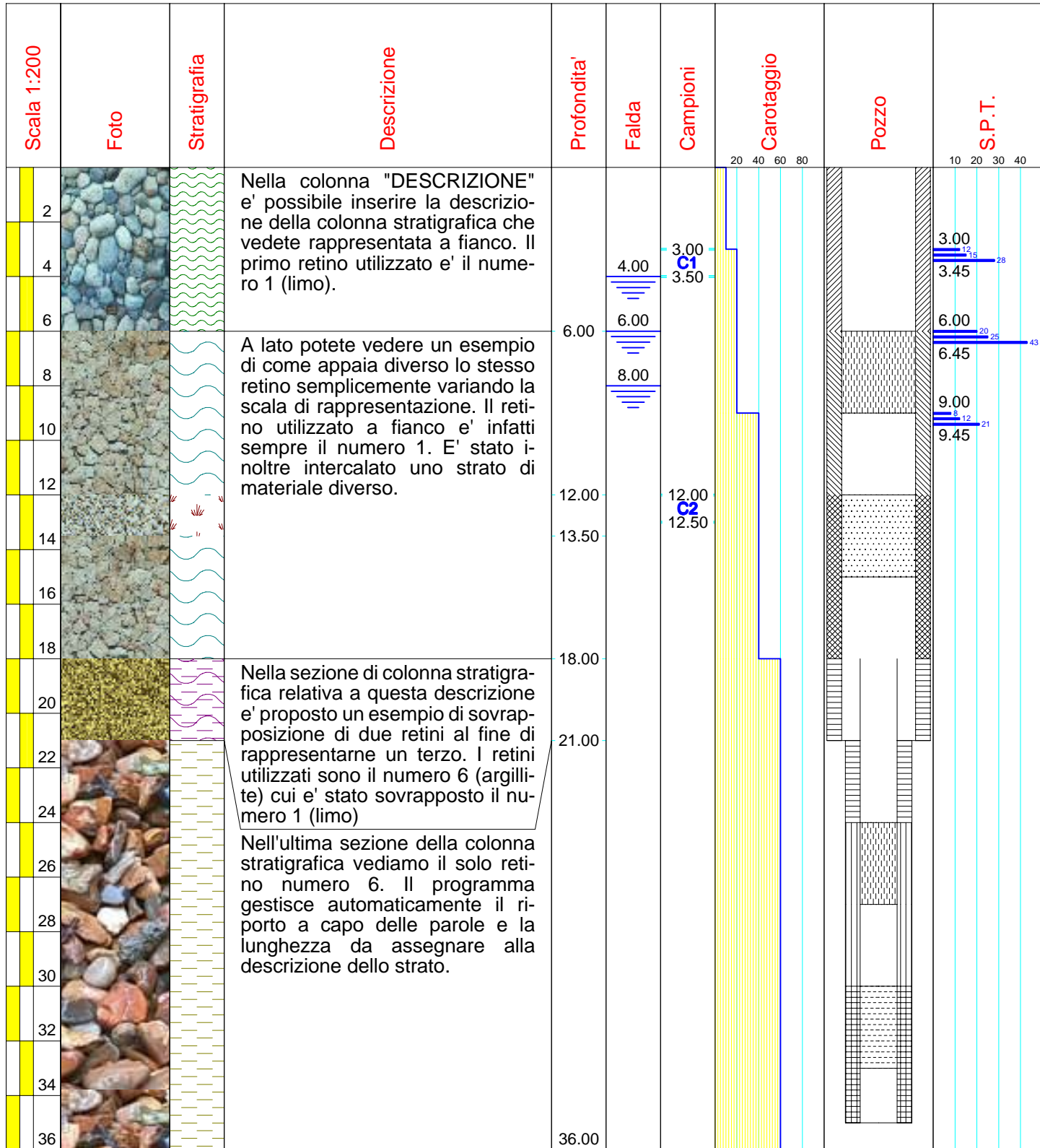




Committente geo&soft international
 Cantiere Strada Padana
 Località Chieri (TO)
 Data Inizio 01/02/2000 Data Fine 05/02/2000

SONDAGGIO FOGLIO
S15 **1**
 Il geologo
 dr. Petris



Rilevamento acqua nel foro di sondaggio

| DATA | ORA | QUOTA H2O | QUOTA F.F. | QUOTA RIV. |
|----------|-------|-----------|------------|------------|
| 31.01.90 | 17:00 | 11.00 m | 15.00 m | 13.50 m |
| 01.02.90 | 7:30 | 10.70 m | 15.00 m | 13.50 m |

NOTE:

SA: penetrometro Scarpa Aperta
 PC: penetrometro Punta Chiusa